

・リファインは、パナソニック電工が使用している商標登録です。

・リファインショップは、住まいのリフォームの独立経営店です。

・工事請負契約は、お客様とリファインショップ運営会社との間で行われます

Since 1967 ・ 44th (有)中川建設



ホームページ <http://www.nakagawa-kensetsu.jp/>
Eメール info@nakagawa-kensetsu.jp

現場の様子を更新中
ホームページは…
【小松市 中川建設】
で検索♪

お気軽にお電話ください!

電話 **0761-20-4700**

- 一級建築士
 - 二級建築士
 - 二級福祉住環境コーディネーター…常駐店です。
- お部屋の模様替えや、
手すりの取付、段差解消…等
お気軽にご相談くださいませ。

建築許可/石川県知事許可(般-18)第11047号
一級建築士事務所登録/石川県知事登録 第12545号

☆いつもありがとうございます☆ リファイン小松中央*(有)中川建設です!

新緑さわやかな季節となりました。いい天气が続き、早くも夏日となる日も出てきました。『5月からクールビズ』という衣替えを前倒しするところもあったり…『グリーンカーテン』をする家もとても増えているようで、今年は【エコ】に対する関心がますます盛んになっているようです。梅雨・夏の到来前に お住まいの暑さや湿気に対する対策、家屋の点検など…行ってみてはいかがでしょうか。

手洗いでの食器洗いは1回平均20分。
それほど長い時間ではありませんが、
毎日を忙しく過ごしている主婦にとっては、
20分たりとも貴重な時間ですよね。
最新の食器洗い乾燥機なら…
ゆとりの時間と節約、Wで叶います♪

買い替えるなら今!

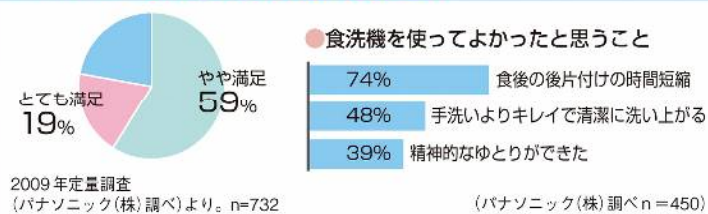
最新 食器洗い乾燥機がおすすめです

今までよりも
使いやすくなったお



ご存知ですか?
20年前と比べて、
食洗機は
こんなに進化しました!

ご愛用者の約**80%**が満足!

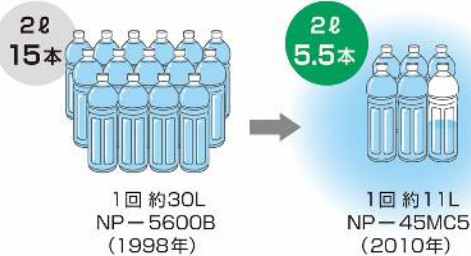


エコ



使う水は 1/2 以下に※1

2つのセンサーが汚れと食器量を検知。
水と電気を節約しながら洗い上げます。



清潔

洗浄力アップで食器を
ピカピカに

濃い洗剤液からつくる
ミストが頑固な汚れを
パワフル洗浄。
除菌※2も漂白もOK。

高濃度ミストが
汚れを包んで
浮かせます



パワー 除菌 ミスト

使いやすさ

食器の出し入れが
ぐーんとラクに

お皿をタテヨコ自在に
効率よくセットでき、
ラクな姿勢で使う
ことができます。

丸いボウルやお鍋も
ババッと入れられます。



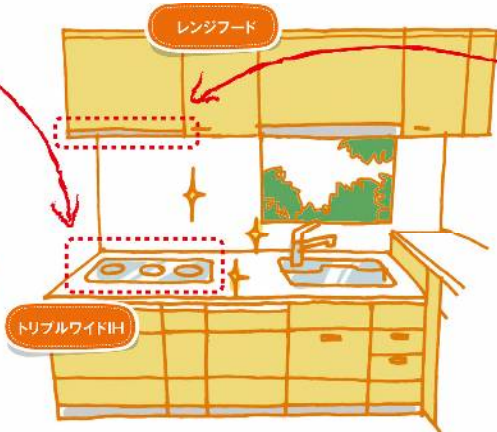
食洗機と一緒に

キッチンまわりをまとめてリフォーム!



横一列の3口IHで
テキパキお料理

3つの料理を同時につくって、
お料理の効率がぐんと
アップ。二人並んでも広び
る使えます。



油汚れはサッと拭くだけ。
おそうじラクラク

レンジフードに汚れが落ち
やすいコーティング。濡れ
ふきんでサッと拭くだけで
キレイになります。



新しい食器洗い乾燥機がほしいけど…
システムキッチン
を
替えないといけないの?



取替え専用タイプもごさいます!

エコナビ搭載モデル。
奥行60cmキッチンにそのまま入ります。

●奥行き65・60センチキッチンに、新設・取替えが可能です。
※今、食洗機がついていない場合、給排水工事が必要。

キッチンの寿命…約20年
食洗機の寿命…約10~15年

流し台より、食洗機の寿命が先にやってきます

今お使いの食洗機。古くなり、無駄な電気代・水道代、
かかっていませんか? 食器洗い乾燥機の新設や
お取替えのご相談なども、お気軽にどうぞ♪



最新ニュース 住宅エコポイント

住宅版エコポイントの期間が **短縮**されました。
『7月末までの **工事着工** が対象』と変更になります。

★ **エコポイントのポイント** ★

エコポイントを利用できるのは、**窓の断熱化**が第一条件！

- 合わせて… ● 手すりの取付や段差解消などの **バリアフリー** 工事
● 節水・節電型 **エコトイレ** の設置
● **断熱浴そう** の設置 …以上の規定工事でエコポイントがもらえます。

エコポイントは、商品交換や **追加工事費用**にも充てられますので、快適 & 節約 & バリアフリー工事をお考えでしたら、今が **お得**に 工事が出来るチャンスです！

エアコンをご使用になる季節の前に、断熱サッシの取付けをしませんか。

1窓からでもOK! 今のサッシの内側に 内装を傷ますことなく設置でき、断熱効果バツグンの断熱内窓。オススメです！

1年前、和室に **障子風の断熱内窓** を設置されたお客様からは…

『 **和室の暑気**に合った窓で **違和感**なく、**エアコンの効き目**が **大変**よくなりました』と喜んで頂きました。

それぞれのお住まいに合った **ご提案**をさせていただきます。
窓1ヶ所からでも、お気軽にご利用ください♪



▲白木風の格子と和紙調ガラスの断熱内窓です。

● **介護保険クイズ** ●

Q. 介護保険制度の対象年齢について、**間違い**はどれでしょう？

- ① 年金から保険料が天引きされるのは65歳以上である。
- ② 保険料を徴収されるのは40歳以上である。
- ③ 介護保険サービスを受けることができるのは60歳以上である。

▶ 正解とミニ解説は…下に…

★ **ただ今 新築中** ★
～6月 **内覧会** 予定～

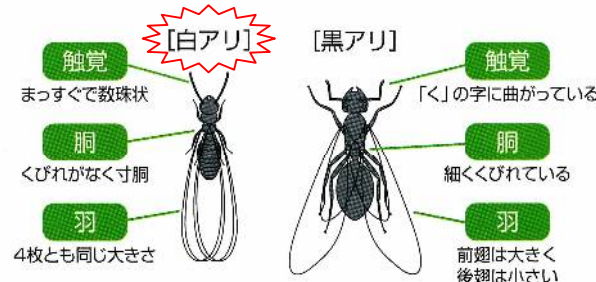
小松市内で建築中。定年を控えた御夫婦が **愛犬**と快適に住むための工夫がいっぱいのお住まいです。
内覧会の公表は致しません。見学をご希望の方は、お問い合わせください

気温が高くなり、湿度も上昇するこの季節。 **こんな困った虫…見かけませんか？**

白アリ。温度や湿度の上昇する5月頃、活動し始めます。光や風を嫌い、気温20～26度・湿度60%くらいの暗くて空気の流れのないところを好みます。地表に出てくることがほとんどなく、滅多に人目に触れないので、知らない間に被害が進行してしまいます。

白アリと黒アリの見分け方

羽アリを見つけたら、白アリ被害の危険信号です。
羽アリが黒アリか、白アリかを見分けるポイントは…



※羽があっても **黒アリ**ならば心配の必要はありません※

家も 住まう家族も 健康であるために、**10年に1度は** 定期点検や処理を行うのが理想です。点検や見積りも承っております。ご相談などもお気軽に お声かけください。

こんなところは要注意!

- 床がギシギシ鳴ったり、ブカブカする
- 柱を叩くと空洞音がある
- 玄関や勝手口の樫木の傷みが激しい
- 押入がカビ臭く、ジメジメする
- 垣根や木杭がグラグラしている
- ご近所でシロアリ消毒の工事をした
- 家のそばの残材にシロアリがついていた
- 台所・浴室などの水回りにカビが増えた
- 家の中や周りで羽アリを見つけた
- 住宅が密集し日当たり・風通しが良くない
- 山林や畑を造成して宅地にした

● **介護保険クイズ** ● **解答**

A. ③ 介護保険制度に加入し、保険料を払うのは40歳以上の人です。ただ、保険料を払っているからといって、介護が必要な状態になった40歳以上の人すべてが介護保険サービスを受けられるわけではありません。基本的に一部を除いて介護サービスを受けることができるのは、65歳以上です。介護保険制度では、40歳以上の人を2つに分けます。
●65歳以上の人『第1号被保険者』 ●40～64歳『第2号被保険者』

～ 介護保険利用の **住宅改修**も 承っております。ご相談などはお気軽にどうぞ～

「二人暮らしにも食洗機」



暮らしの知恵袋 **浴室のカビを防ぐには……**

浴室にはカビの好む条件が揃っています。逆に、条件を1つでも取り除けばカビが発生しにくくなるので、ひと手間かけてカビの発生を防ぎましょう!

- **温度を下げる**
カビが最も活発に活動する温度は20～30℃です。入浴後に冷水をまいて浴室内の温度を下げるようにしましょう。
- **栄養源を断つ**
カビの好物は湯あかや石けんカスです。最後に入浴した人が、ちょっと気をつけて、カビの栄養源となる汚れを洗い流す習慣をつけると効果的です。
- **空気を入れ換える**
カビは特によんだ空気を好むので、マメに換気をするように心がけましょう。

新築、増築、リフォーム、修理 … **なんでもどうぞ!**
お住まいの『困った…』『気になる…』こと。
お気軽にお声かけくださいませ。

ホームページ <http://www.nakagawa-kensetsu.jp/>

Eメール info@nakagawa-kensetsu.jp

電話 **0761-20-4700**

所在地 小松市福乃宮町2丁目125番地

増改築・建替なら

Refine 小松中央

パナソニックのリファインショップ



有限会社 **中川建設**

